



The energy to lead

Základní škola a Mateřská  
škola Vranovice, příspěvková  
organizace  
Masarykova 178  
691 25 Vranovice

naše značka  
5001010416

vyřizuje  
Petr Valtr

datum  
29.09.2014

Věc:

**Plynoinstalace - Stavební úpravy a přístavba - Vzdělávací centrum - Vranovice, U Floriánka 57**

Obec: Vranovice

Ulice: U Floriánka 57

K.ú. - p.č.: Neuvedeno

Stavebník: Obec Vranovice, Školní 1, 69125 Vranovice

Účel stanoviska: Odsouhlasení projektové dokumentace plynárenského zařízení

RWE GasNet, s.r.o., jako provozovatel distribuční soustavy (PDS) a technické infrastruktury, zastoupený RWE  
Distribuční služby, s.r.o., vydává toto stanovisko:

K předložené projektové dokumentaci na odběrné plynové zařízení (dále jen OPZ) vydáváme souhlasné stanovisko  
pouze z hlediska umístění hlavního uzávěru plynu (dále jen HUP), fakturačního plynoměru, hodinové množství  
odebraného plynu a počtu spotřebičů.

Umístění HUP: nika.

Plynoměr, typ a rozteč: stáv. G 16, rozteč 280 mm

Regulátor tlaku plynu: ano

Přetlak při měření: 2 kPa

Plynoměr musí být osazen v souladu s TPG 934 01.

Požadujeme osadit uzávěr před i za plynoměrem.

Řešení objektu HUP musí být realizováno v souladu s technickým požadavkem provozovatele distribuční soustavy  
(Zásady pro projektování, výstavbu, rekonstrukce a opravy místních sítí). Tento předpis je k dispozici na <http://www.rwe-distribuce.cz/cs/technicke-pozadavky/gas/>.

Smlouva o připojení číslo: 320020044619

Toto stanovisko platí pouze pro území a stavební objekty vyznačené v předložené dokumentaci a to 24 měsíců ode  
dne jeho vydání.

V případě dotčení pozemku v majetku RWE kontaktujte prosím RWE GasNet, s.r.o. Kontakt naleznete na adrese  
[www.rwe-distribuce.cz/cs/kontaktni-system/](http://www.rwe-distribuce.cz/cs/kontaktni-system/), činnost "Smluvní vztahy - pozemky a budovy plynárenských zařízení",  
případně na Zákaznické lince 840 11 33 55.

RWE Distribuční služby, s.r.o.

Plynárenská 499/1

657 02 Brno

T +420532221111

F +420545578571

E [info\\_ds@rwe.cz](mailto:info_ds@rwe.cz)

I [www.rwe.cz](http://www.rwe.cz)

IČ: 27935311

DIČ: CZ27935311

Zapsán do obchodního rejstříku:

Krajský soud v Brně

oddíl C, vložka 57165

26.07.2007

Bankovní spojení:

ČSOB a.s.

Číslo účtu: 17837923


Kód banky: 0300



The energy to lead

Za správnost a úplnost dokumentace předložené s žádostí včetně jejího souladu s platnými předpisy plně zodpovídá její zpracovatel. Stanovisko nenahrazuje případná další stanoviska k jiným částem stavby.

V případě další korespondence nebo jednání (např. změna stavby) uvádějte naši značku - 5001010416 a datum tohoto stanoviska. Kontakty jsou k dispozici na [www.rwe-ds.cz](http://www.rwe-ds.cz) nebo Zákaznická linka 840 11 33 55.

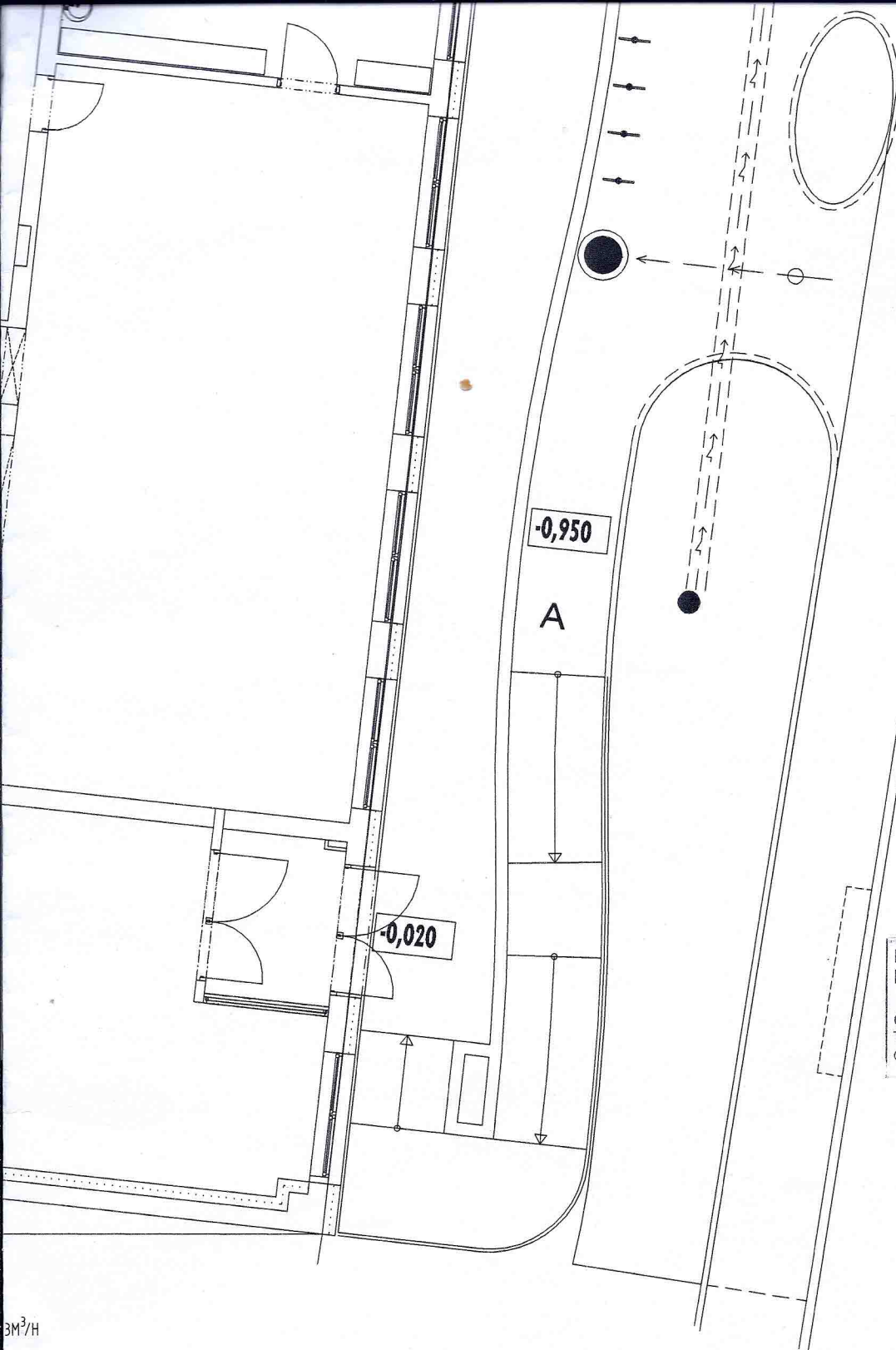


Petr Valtr  
technik PZ MS senior spec.-Hodonín 1  
odděl. reg. oper. správy sítí Hodonín  
RWE Distribuční služby, s.r.o.  
+420532228815  
[petr.valtr@rwe.cz](mailto:petr.valtr@rwe.cz)

**RWE Distribuční služby, s.r.o.**

Plynářská 499/1  
657 02 Brno  
IČ 27935311

152



K této dokumentaci bylo vydáno stanovisko  
RWE Distribuční služby, s.r.o.:  
č. *1001004041* ze dne: **22-09-2014**  
Toto razítko slouží pouze k identifikaci předložené  
dokumentace a nelze jej považovat za naše stanovisko. -120-



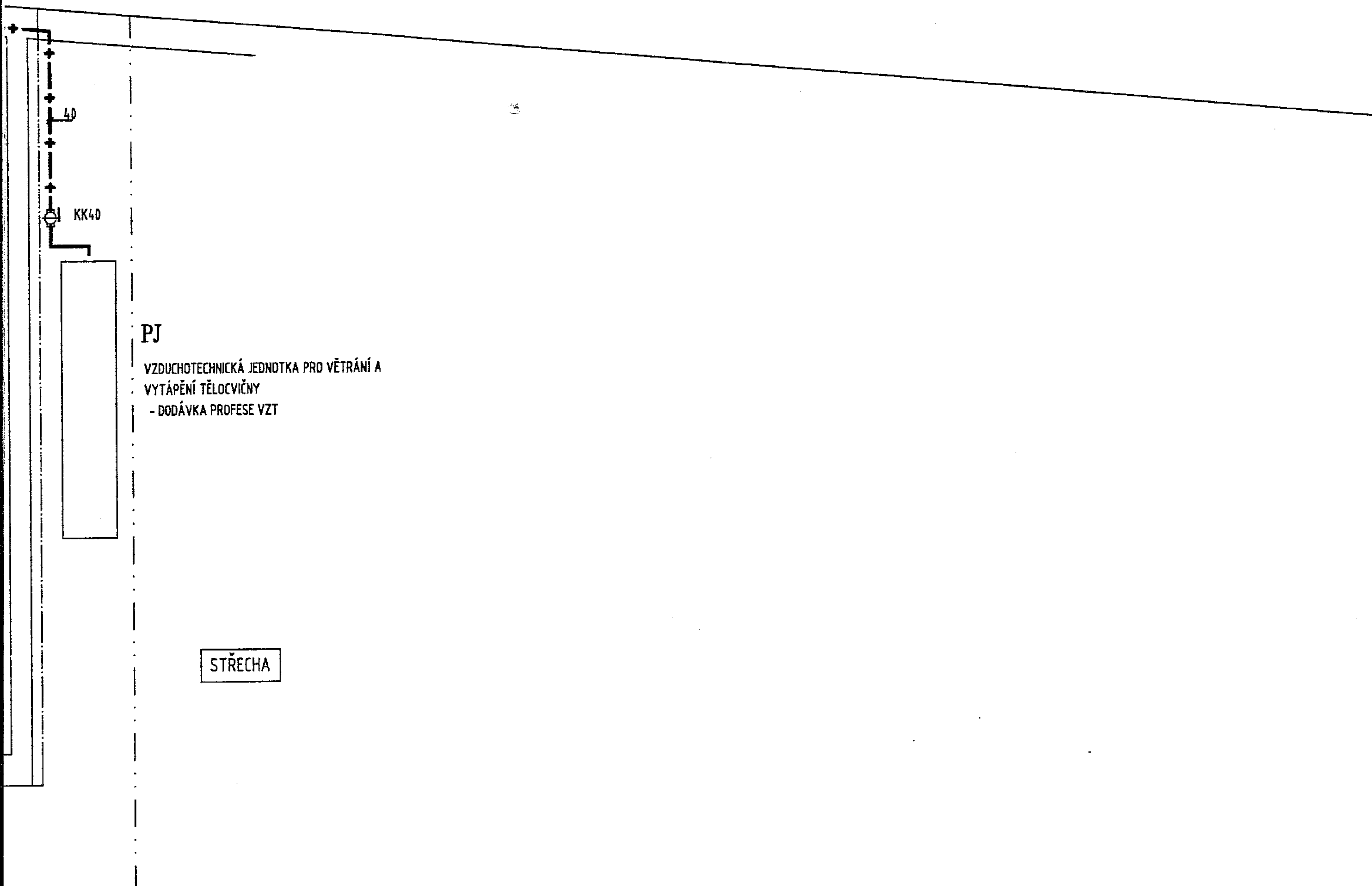
VEDOUČÍ PROJEKCE		AUTORIZACE	VYPRACOVAL
Ing. Stanislav BREJCHA		Ing. Miroslav Březina	Ing. Miroslav Březina
STAVEBNÍK		Obec Vranovice, Školní 1, VRANOVICE, 691 25	
LOKALITA		Vranovice, U Floriánka č.57	
A K C E	<b>Vzdělávací centrum U Floriánka 57</b> <b>VRANOVICE</b> <b>Stavební úpravy a přístavba</b>		
PŮDORYS 1.NP			

<b>prost</b> HODONÍN s.r.o. Brněnská 3497 695 01 HODONÍN	
DATUM	srpen 2014
STUPEŇ	PD dle §2 vyhl. 499/2006 Sb.
FORMÁT	2xA4
ZAKÁZKA ČÍSLO	PROST 2014-021
MĚŘÍTKO	1:100
PROFESE	ČÍSLO VÝKRESU
<b>PLYN</b>	<b>PL-01</b>

K této dokumentaci bylo vydáno stanovisko  
RWE Distribuční služby, s.r.o.:

č.j. *1001007041* ze dne *22-09-2014*

Toto razítko slouží pouze k identifikaci předložené dokumentace a nelze jej považovat za naše stanovisko. -120-

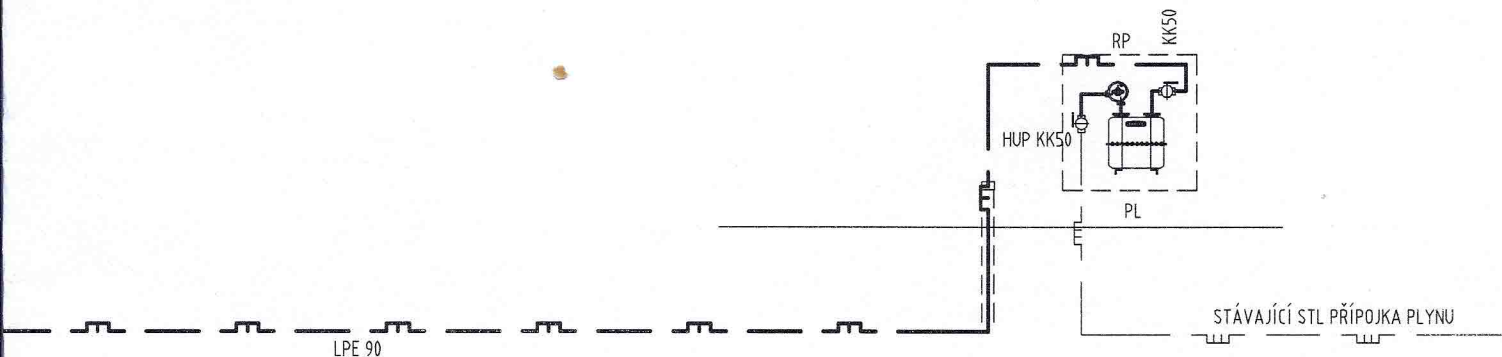


VEDOUcí PROJEKCE		AUTORIZACE	VYPRACOVAL
Ing. Stanislav BREJCHA		Ing. Miroslav Březina	Ing. Miroslav Březina
		<i>[Signature]</i>	
STAVEBNÍK		Obec Vranovice, Školní 1, VRANOVICE, 691 25	
LOKALITA		Vranovice, U Floriánka č.57	
A K C E	Vzdělávací centrum U Floriánka 57 VRANOVICE		
	Stavební úpravy a přístavba		
PŮDORYS 2.NP			

 HODONÍN s.r.o. Brněnská 3497 695 01 HODONÍN	
DATUM	srpen 2014
STUPEŇ	PD dle §2 vyhl. 499/2006 Sb.
FORMÁT	2xA4
ZAKÁZKA ČÍSLO	PROST 2014-021
MĚŘITKO	1:100
PROFESE	ČÍSLO VÝKRESU
PLYN	PL-02



K této dokumentaci bylo vydáno stanovisko  
RWE Distribuční služby, s.r.o.:  
Č.j. 20010104/16 ze dne: 29-09-2014  
Toto razítko slouží pouze k identifikaci předložené  
dokumentace a nelze jej považovat za naše stanovisko. -120-



VEDOUcí PROJEKCE		AUTORIZACE		VYPRACOVAL	
Ing. Stanislav BREJCHA		Ing. Miroslav Březina		Ing. Miroslav Březina	
STAVEBNÍK		Obec Vranovice, Školní 1, VRANOVICE, 691 25			
LOKALITA		Vranovice, U Floriánka č.57			
A K C E	<b>Vzdělávací centrum U Floriánka 57</b> <b>VRANOVICE</b> <b>Stavební úpravy a přístavba</b>				
	SCHEMA PLYNU				

<b>prost</b> HODONÍN s.r.o. Brněnská 3497 695 01 HODONÍN	
DATUM	srpen 2014
STUPEŇ	PD dle §2 vyhl. 499/2006 Sb.
FORMÁT	3xA4
ZAKÁZKA ČÍSLO	PROST 2014-021
MĚŘÍTKO	1:100
PROFESE	ČÍSLO VÝKRESU
<b>PLYN</b>	<b>PL-03</b>